

## HORECA

HOTEL, RESTAURANTE & CAFETARIA

### VITRINAS

- Versões para CAFETARIA, GELADOS, SEMI-FRIOS, CHOCOLATES, PADARIA e TAKE-AWAY refrigerado e aquecido
- Iluminação LED
- Sistema de humidificação
- Bi-temperatura 2-5° / 13-15°

### OPCIONAIS

- Três opções de vidro frontal: direito (VD), direito curvado (VDC) e direito baixo (VUV)
- Tampo de serviço em aço inox, pedra natural ou Corian®
- Exposição em aço inox ou Corian®
- Portas de acesso à exposição em acrílico
- Containers GN
- Rodízios
- Outras cores para acabamento interior e exterior

### DISPLAY COUNTERS

- Models for CAFETERIA, ICE-CREAM, FROZEN DESSERTS, CHOCOLATES, BAKERY and TAKE AWAY heated and chilled
- LED lighting
- Humidification system
- Dual-temperature 2-5° / 13-15°

### OPTIONAL EXTRAS

- Three frontal glass options: flat (VD), bent flat (VDC) and low flat UV (VUV)
- Service top as SS, natural stone or Corian®
- Display deck as SS or Corian®
- Rear sliding perspex
- GN pans
- Swivel castors
- Optional factory fit colours for interior and exterior



JOE'S

ARE

12

















# Cabinets & Counters

## Refrigerated and Freezers

A Refrigerated

C Freezers



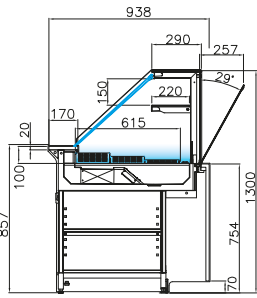
**VKBDT**  
ventilado bi-temperatura  
dual-temperature ventilated



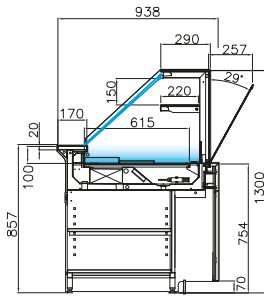
**VKBCHR**  
ventilada c\ sistema de humificação  
ventilated w\ humidification system



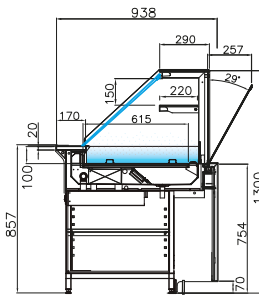




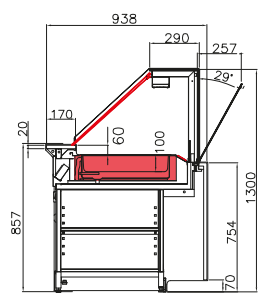
**VKBCHS - VD 3S**  
chocolates  
chocolate  
chocolat  
chocolate



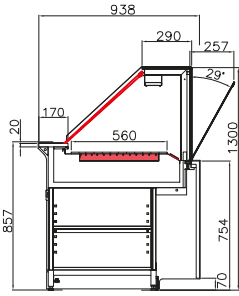
**VKBDT - VD**  
ventilada bi-temperatura  
dual-temperature ventilated  
ventilée dual-temperature  
ventilada dual-temperatura



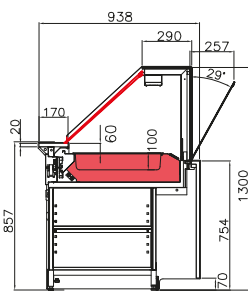
**VKBCHR - VD**  
ventilada c/ sistema de humificação  
ventilated w/ humidification system  
ventilée avec système du humidification  
ventilada c/ sistema de humificação



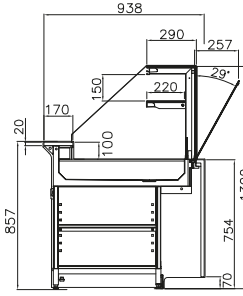
**VKBBM - VD**  
banho-maria  
bain-marie  
ventilée avec système du humidification  
baño maria



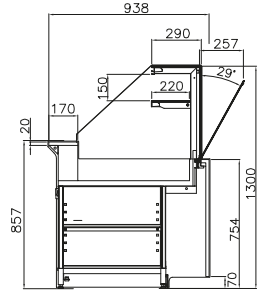
**VKBTA - VD**  
tampo aquecido  
dry heated deck  
exposition chaud  
tablero caliente



**VKBAQ / VKBAQCH - VD**  
aq. ventilada / aq. vent. humidificada  
vent. dry heated / vent. dry heated w/ humidity  
chaude ventilée / chaud vent. avec humidité  
caliente ventilada / caliente vent. c/ humedad



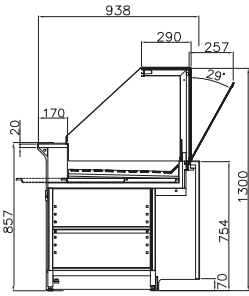
**VKBNT - VD**  
neutra  
neutral  
neutre  
neutra



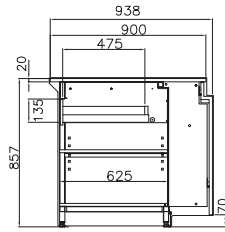
**VKBNA - VD**  
neutra aberta  
neutral opened  
neutre ouverte  
neutra abierta

Dados técnicos Technical data   Données techniques Datos técnicos	VKBDT			VKBPD			VKBBM			VKBTA		VKBAQ / VKBAQCH			
	850	1250	1650	850	1250	1650	850	1250	1650	850	1250	850	1250		
Comprimento sem laterais Length without ends   Longueur sans joues Ancho sin laterales	mm	850	1250	1650	850	1250	1650	850	1250	1650	850	1250	850	1250	
TDA - Superfície de exposição VD Display area   Surface d'exposition Superficie exposición	m <sup>2</sup>	0,49	0,73	0,96	0,71	1,04	1,38	2*GN1/1 3*GN1/9	3*GN1/1 3*GN1/6	4*GN1/1 3*GN1/6	0,51	0,76	2*GN1/1 3*GN1/9	3*G1/1 3*G1/6	
Potência frigorífica* Refrigeration power   Puissance frigorifique Potencia frigorífica	W	471	471	855	-	-	-	-	-	-	-	-	-	-	
Potência nominal máxima 230V~/50Hz Rated power   Puissance nominale Potencia nominal	W	868	768	984	10	20	28	1492	2492	2732	715	990	2069	2569	
Temp. de func. (T. Amb. = 25°C H.R. = 60%) Working temp.   Temp. de fonctionnement Temp. de funcionamiento	°C	2/5 13/15	2/5 13/15	2/5 13/15	-	-	-	60/65	60/65	60/65	60/65	60/65	60/65	60/65	
Dados técnicos Technical data   Données techniques Datos técnicos	VKBCHR 3M2					VKBNT / VKBNA									
	850	1250	1650	2050	2500	850	1250	1650	2050	2500	CIR45	CIR90	CER45	CER90	
Comprimento sem laterais Length without ends   Longueur sans joues Ancho sin laterales	mm	850	1250	1650	2050	2500	850	1250	1650	2050	2500	-	-	-	-
TDA - Superfície de exposição Display area   Surface d'exposition Superficie exposición	m <sup>2</sup>	0,49	0,73	0,96	1,19	1,45	0,70	1,04	1,38	1,71	2,08	0,84	1,68	0,58	1,18
Potência frigorífica* Refrigeration power   Puissance frigorifique Potencia frigorífica	W	471	471	855	855	855	-	-	-	-	-	-	-	-	-
Potência nominal máxima 230V~/50Hz Rated power   Puissance nominale Potencia nominal	W	758	808	1024	1054	1117	-	-	-	-	-	-	-	-	-
Temp. de func. (T. Amb. = 25°C H.R. = 60%) Working temp.   Temp. de fonctionnement Temp. de funcionamiento	°C	2/4	2/4	2/4	2/4	2/4	20	40	56	60	80	24	62	24	72

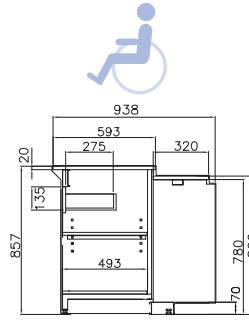
(\*) T. Evap. -10°C / T. Cond. +45°C



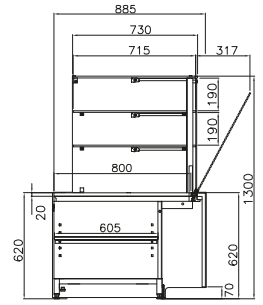
**VKBPD - VD**  
padaria  
bakery  
boulangerie  
panadería



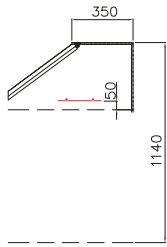
**CXKB1N**  
caixa de saída  
support case  
meuble caisse  
caja de salida



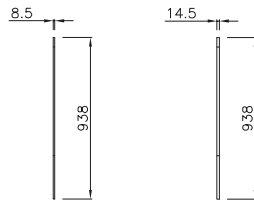
**CXPMRKB**  
caixa PMR  
counter PMR  
caisse PMR  
caja PMR



**TVKB - VD**  
torre de vidro  
tower glass  
tour vitrée  
torre de vidrio



**OPÇÃO: VUV**  
vidro frontal direito baixo  
low flat frontal glass  
vitrage frontale droite basse  
cristal frontal bajo



**8,5/14,5mm**  
lat. de acoplamento  
coupling panel  
joue d'assemblage  
lat. de acoplamiento



**19mm**  
lateral  
side panel  
jous lateral

Dados técnicos Technical data   Donnés techniques Datos técnicos	CX1NKB					CXPMRKB		TVKB		
	515	1030	CIR45	CIR90	CER45	CER90	1030	515	1030	
Comprimento sem laterais Length without ends   Longueur sans joues Ancho sin laterales	mm	515	1030	-	-	-	-	1030	515	1030
TDA - Superfície de exposição Display area   Surface d'exposition Superficie exposición	m <sup>2</sup>	-	-	-	-	-	-	-	-	-
Potência frigorífica* Refrigeration power   Puissance frigorifique Potencia frigorífica	W	-	-	-	-	-	-	-	-	-
Potência nominal máxima 230V~/50Hz Rated power   Puissance nominale Potencia nominal	W	-	-	-	-	-	-	18	30	-
Temp. de func. (T. Amb. = 25°C H.R. = 60%) Working temp.   Temp. de fonctionnement Temp. de funcionamiento	°C	-	-	-	-	-	-	-	-	-

(\*) T. Evap. -10°C / T. Cond. +45°C





Prato do dia  
Entrada Assada 5,00€  
3º Prato Legumes 1,60€  
Bebida de  
Banana  
Sumo de  
Melancia  
Café e água  
Mousse de chocolate

Assada 5,00€  
Legumes 1,60€  
Assada 5,00€  
Legumes 1,60€  
Assada 5,00€  
Legumes 1,60€

Pineapple  
Oranges  
Mushrooms  
Bananas  
Oranges  
Pineapple



acabamentos finishes  
finitions | acabados



RAL 4006



RAL 5017



RAL 6020



RAL 8017



RAL 9003

**JORDAO COOLING SYSTEMS®**  
Parque Industrial, Pav. E1  
4805-661 Ponte, Guimarães - Portugal  
tel.: +351.253 470 700 - fax: +351.253 470 750  
e-mail: geral@jordao.com - www.jordao.com



**Obrigado pelo seu interesse nos nossos produtos; certifique-se de que esta informação é atual e válida.**

Os dados apresentados nesta brochura poderão sofrer alterações após a sua publicação em março 2019. A JORDÃO ressalva modificações na construção, formato, aspeto e características técnicas dos seus equipamentos, opcionais e acessórios. Possíveis alterações nas cores reproduzidas devem-se à técnica de impressão. As ilustrações contêm elementos opcionais e acessórios. Todos os dados relativos ao equipamento são fornecidos a título meramente indicativo, para obtenção de informação atualizada deve contactar os representantes oficiais da marca JORDAO COOLING SYSTEMS.

**Thank you for your interest in our products. Please make sure this information is up-to-date and valid.**

The data presented in this brochure may be changed after its publication in March 2019. JORDAO safeguards construction, shape, appearance and technical characteristics modifications of its equipments, options and accessories. Possible changes in the reproduction of the colours are due to printing technique. The illustrations have optional elements and accessories. All data concerning the equipment is provided as information merely. To obtain up-to-date information you should contact JORDAO COOLING SYSTEMS official representatives.

**Merci bien de votre intérêt par nos produits; assurez-vous que cette information est mise à jour et valide.**

Les données présentées dans cette brochure pourront souffrir des altérations après sa publication en mars 2019. La société JORDAO sous réserve des modifications dans sa construction, forme, apparence et caractéristiques techniques de ses équipements, optionnels et accessoires. Changements possibles dans la reproduction des couleurs dues à la technique d'impression. Les illustrations contiennent des éléments en option et accessoires. Toutes les données concernant l'équipement sont fournies à titre indicatif. Pour obtenir des informations actualisées, veuillez contacter les représentants officiels de la marque JORDAO COOLING SYSTEMS.

**Gracias por su interés en nuestros productos; verifique que esta información está actualizada y es válida.**

Los datos presentados en ese catálogo pueden sufrir alteraciones posteriormente a su publicación en Marzo 2019. JORDAO se reserva modificaciones en construcción, formato, aspecto y características técnicas de sus equipos, opciones y accesorios. Las posibles alteraciones en los colores reproducidos se deben a la técnica de impresión. Las ilustraciones contienen elementos opcionales y accesorios. Todos los datos relativos al equipamiento son meramente orientativos, para obtener información actualizada debe contactar los representantes oficiales de la marca JORDAO COOLING SYSTEMS.