

semiverticais  
semi-verticals

REFLECTOR



# VICTORY semiverticais semi-verticals

## A escolha certa para compras por impulso.

VICTORY é um semivertical refrigerado plug-in robusto, projetado para aumentar as vendas de mercadorias em movimento rápido. Graças à oferta de dois tamanhos, 84 e 72 cm de profundidade, os expositores VICTORY ajustam-se facilmente a qualquer tamanho e formato de loja, desde pequenas lojas de bairro, a cafés ou supermercados, garantindo a melhor otimização de espaço. Os painéis laterais panorâmicos e a ampla frente proporcionam uma visão soberba e o fácil acesso a alimentos e bebidas, o que estimula as compras por impulso.

## The wise choice for impulse purchases.

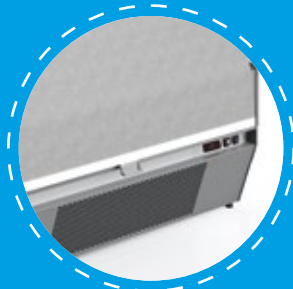
VICTORY is a sturdy plug-in semi-vertical chiller, designed to increase fast-moving goods sales. Thanks to the two-size offering, 84 cm and the slimline 72 cm deep, VICTORY merchandisers easily fit any store size and format, from small neighbourhood stores to coffee shops or supermarkets, granting the best floor space optimization. The panorama end panels and the wide front render a superb view and full access to packaged foods and beverages which stimulates impulse shopping.

# VICTORY

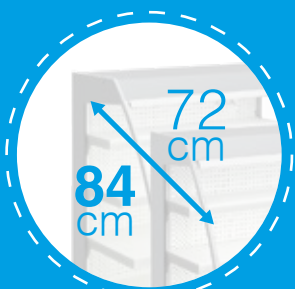
semiverticais  
semi-verticals



2. Iluminação LED na sanca e opcional nas prateleiras.  
Canopy LED illumination and optional undershelf lighting.



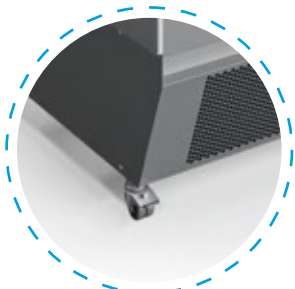
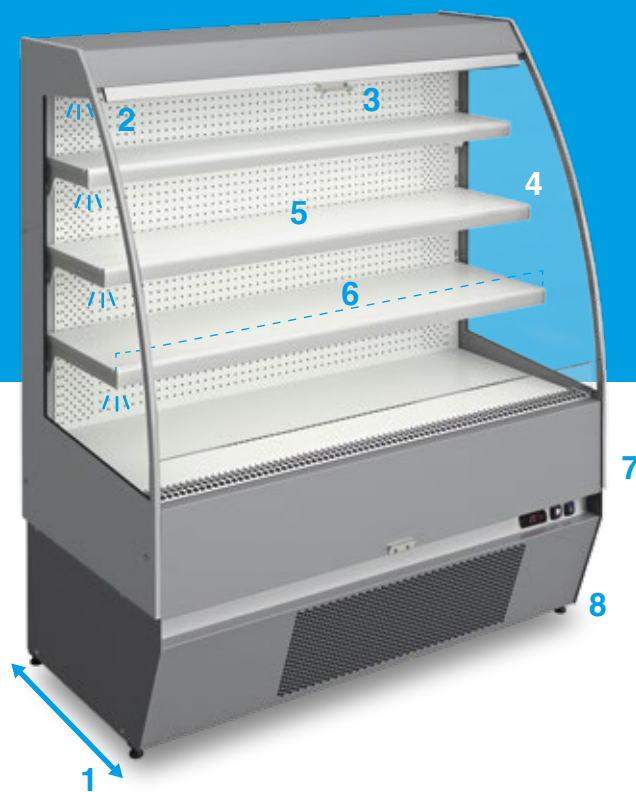
3. Cortina noturna que permite economia de energia.  
Energy-saving night-blind.



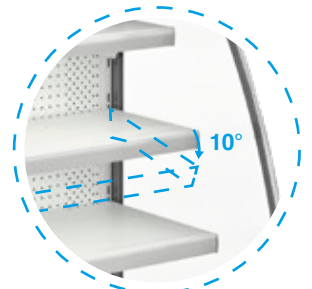
1. Disponível em duas larguras, 84 cm e 72 cm (slim).  
Available in two widths, 84 cm and 72 cm (slimline).



4. Maior visibilidade e eficiência energética com laterais panorâmicas em vidro duplo.  
Greater visibility and energy efficiency with panoramic double glazed end walls.



8. Conjunto de rodízios para fácil reposicionamento dentro da loja (opcional).  
Swivel caster wheels for easy reposition inside store (optional).



5. Prateleiras de alta capacidade ajustáveis em altura e ângulo.  
Height and angle adjustable high capacity shelves.



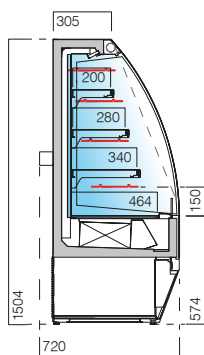
7. Escolha o seu estilo, com cor ou em aço inox.  
Choose your style, coloured or in stainless steel.



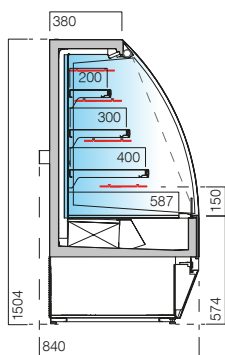
6. Acrílicos de retenção de produto nas prateleiras. (opcional)  
Plexiglass product stoppers for shelves (optional).

# VICTORY

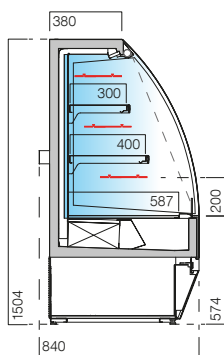
versões & dados técnicos range & technical data  
versions & donnés techniques | versiones & datos técnicos



**SMVCTS H15 3M2**  
charcutaria / laticínios  
delicatessen / dairy products  
charcuterie / produits laitiers  
charcuteria / lácteos



**SMVCT 4N H15 3M2**  
charcutaria / laticínios  
delicatessen / dairy products  
charcuterie / produits laitiers  
charcuteria / lácteos



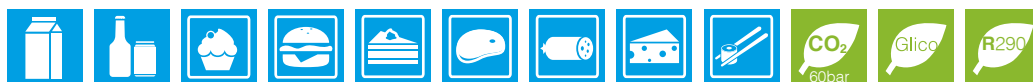
**SMVCT 3N H15 3M2**  
charcutaria / laticínios  
delicatessen / dairy products  
charcuterie / produits laitiers  
charcuteria / lácteos

Dados técnicos Technical data   Donnés techniques Datos técnicos	SM VCTS 3M2					SMVCT 4N H15   SMVCT 3N H15 3M2					
	625	937	1250	1562	1875	625	937	1250	1562	1875	
Comprimento sem laterais Length without ends   Longueur sans joues Ancho sin laterales	mm	625	937	1250	1562	1875	625	937	1250	1562	1875
TDA - Superfície de exposição ** Display area   Surface d'exposition Superficie exposición	m <sup>2</sup>	1,26	1,62	1,98	2,33	2,69	1,46	1,82	2,19	2,55	2,91
Temp. de func. (T. Amb = 25°C H.R.= 60%) Working temperature   Temp. de fonctionnement Temperatura de funcionamiento	°C	+3 ... +6	+3 ... +6	+3 ... +6	+3 ... +6	+3 ... +6	+3 ... +6	+3 ... +6	+3 ... +6	+3 ... +6	+3 ... +6
Potência frigorífica* Refrigeration power   Puissance frigorifique Potencia frigorífica	W	1200	1300	1600	1900	2100	1200	1300	1600	1900	2100
Potência nominal máxima 230V~/50Hz. Rated power   Puissance nominale Potencia nominal	W	1415	1675	2169	2241	2371	1415	1675	2169	2241	2371
Consumo energético*** Energy consumption   Consommation d'énergie Consumo energético	kWh/annum	5110	6424	8797	10950	13144	5314	6680	9148	11388	13670
Etiqueta energética*** Energy class label   Étiquette-énergie Etiqueta energética											

(\*) T. Evap. -10°C / T. Cond. +45°C

(\*\*) TDA inclui os laterais panorâmicos. TDA inclusive panorama endwall view. | TDA comprend les joues panoramiques. | TDA incluye los laterales panorâmicos.

(\*\*\*) A classe apresentada indica a melhor classe energética para este modelo, tendo por base configurações e set-up específicos, pelo que a etiqueta energética pode diferir consoante a configuração de cada modelo. O Índice de Eficiência Energética é calculado conforme Regulamento Europeu de Etiquetagem Energética 2018/2019. The class indicates the best energy class for this model, based on specific configurations and set-up, calculated according to the European Energy Labelling Regulation 2018/2019. The energy label may differ depending on the model configuration. | La classe indique la meilleure classe énergétique pour ce modèle, en fonction de configurations et de réglages spécifiques, de sorte que l'étiquette énergétique peut différer en fonction de la configuration et dimension de chaque modèle. L'indice d'efficacité énergétique est calculé conformément au Règlement Européen sur l'Étiquetage Énergétique 2018/2019.



## JORDAO COOLING SYSTEMS®

Parque Industrial, Pav. E1  
4805-661 Ponte, Guimarães - Portugal  
tel.: +351.253 470 700 - fax: +351.253 470 750  
e-mail: geral@jordao.com - www.jordao.com



### Obrigado pelo seu interesse nos nossos produtos; certifique-se de que esta informação é atual e válida.

Os dados apresentados nesta brochura poderão sofrer alterações após a sua publicação em julho 2021. A JORDAO ressalva modificações na construção, formato, aspeto e características técnicas dos seus equipamentos, opcionais e acessórios. Possíveis alterações nas cores reproduzidas devem-se à técnica de impressão. As ilustrações contêm elementos opcionais e acessórios. Todos os dados relativos ao equipamento são fornecidos a título meramente indicativo. Para obtenção de informação atualizada deve contactar os representantes oficiais da marca JORDAO COOLING SYSTEMS.

### Thank you for your interest in our products. Please make sure this information is up-to-date and valid.

The data presented in this brochure may be changed after its publication in July 2021. JORDAO safeguards construction, shape, appearance and technical characteristics modifications of its equipments, options and accessories. Possible changes in the reproduction of the colours are due to printing technique. The illustrations have optional elements and accessories. All data concerning the equipment is provided as information merely. To obtain up-to-date information you should contact JORDAO COOLING SYSTEMS official representatives.

### Merci bien de votre intérêt par nos produits; assurez-vous que cette information est mise à jour et valide.

Les données présentées dans cette brochure pourront souffrir des altérations après sa publication en juillet 2021. La société JORDAO sous réserve des modifications dans sa construction, forme, apparence et caractéristiques techniques de ses équipements, optionnels et accessoires. Changements possibles dans la reproduction des couleurs dues à la technique d'impression. Les illustrations contiennent des éléments en option et accessoires. Toutes les données concernant l'équipement sont fournies à titre indicatif. Pour obtenir des informations actualisées, veuillez contacter les représentants officiels de la marque JORDAO COOLING SYSTEMS.

### Gracias por su interés en nuestros productos; verifique que esta información está actualizada y es válida.

Los datos presentados en ese catálogo pueden sufrir alteraciones posteriormente a su publicación en Julio 2021. JORDAO se reserva modificaciones en construcción, formato, aspecto y características técnicas de sus equipos, opciones y accesorios. Las posibles alteraciones en los colores reproducidos se deben a la técnica de impresión. Las ilustraciones contienen elementos opcionales y accesorios. Todos los datos relativos al equipamiento son meramente orientativos. Para obtener información actualizada debe contactar los representantes oficiales de la marca JORDAO COOLING SYSTEMS.



www.jordao.com



semiverticais  
semi-verticals

# REFLECTOR



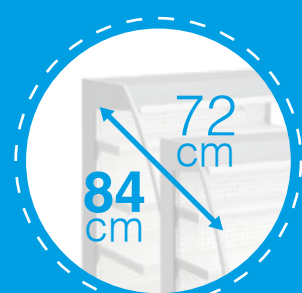
# VICTORY semiverticais semi-verticals



2. Iluminação LED na sanca e opcional nas prateleiras.  
Canopy LED illumination and optional undershelf lighting.



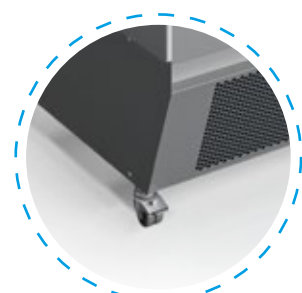
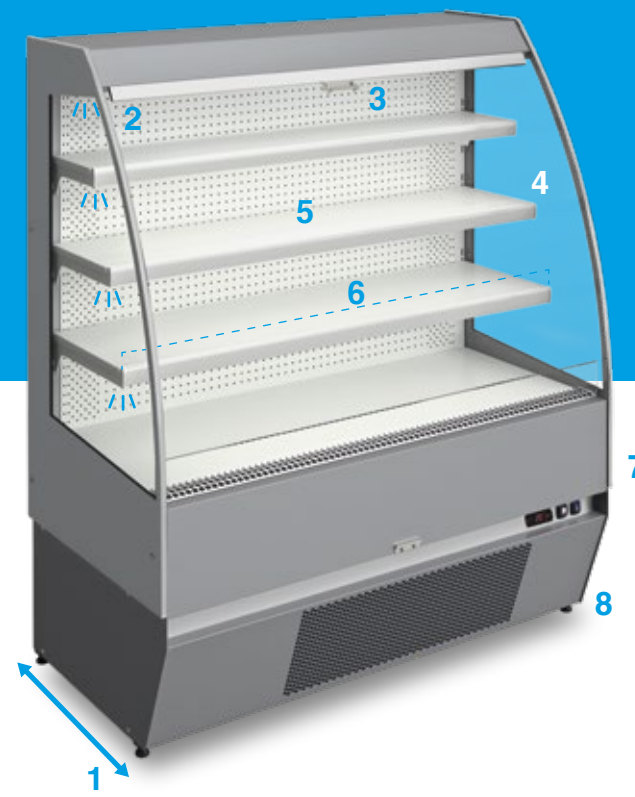
3. Cortina noturna que permite economia de energia.  
Energy-saving night-blind.



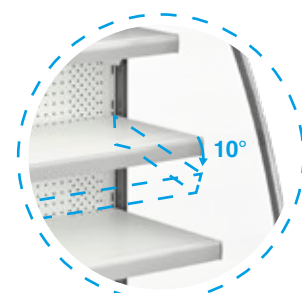
1. Disponível em duas larguras, 84 cm e 72 cm (slim).  
Available in two widths, 84 cm and 72 cm (slimline).



4. Maior visibilidade e eficiência energética com laterais panorâmicas em vidro duplo.  
Greater visibility and energy efficiency with panoramic double glazed end walls.



8. Conjunto de rodízios para fácil reposicionamento dentro da loja (opcional).  
Swivel caster wheels for easy reposition inside store (optional).



5. Prateleiras de alta capacidade ajustáveis em altura e ângulo.  
Height and angle adjustable high capacity shelves.



7. Escolha o seu estilo, com cor ou em aço inox.  
Choose your style, coloured or in stainless steel.



6. Acrílicos de retenção de produto nas prateleiras. (opcional)  
Plexiglass product stoppers for shelves (optional).

# VICTORY semiverticais semi-verticals

## A escolha certa para compras por impulso.

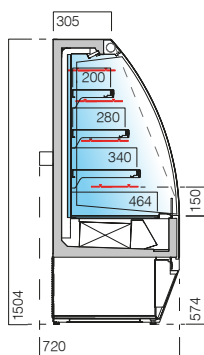
VICTORY é um semivertical refrigerado plug-in robusto, projetado para aumentar as vendas de mercadorias em movimento rápido. Graças à oferta de dois tamanhos, 84 e 72 cm de profundidade, os expositores VICTORY ajustam-se facilmente a qualquer tamanho e formato de loja, desde pequenas lojas de bairro, a cafés ou supermercados, garantindo a melhor otimização de espaço. Os painéis laterais panorâmicos e a ampla frente proporcionam uma visão soberba e o fácil acesso a alimentos e bebidas, o que estimula as compras por impulso.

## The wise choice for impulse purchases.

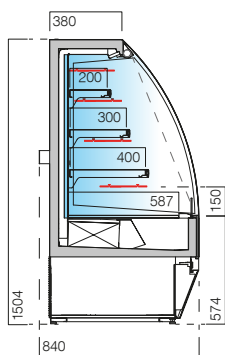
VICTORY is a sturdy plug-in semi-vertical chiller, designed to increase fast-moving goods sales. Thanks to the two-size offering, 84 cm and the slimline 72 cm deep, VICTORY merchandisers easily fit any store size and format, from small neighbourhood stores to coffee shops or supermarkets, granting the best floor space optimization. The panorama end panels and the wide front render a superb view and full access to packaged foods and beverages which stimulates impulse shopping.

# VICTORY

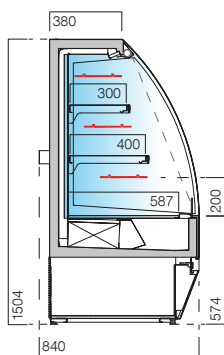
versões & dados técnicos range & technical data  
versions & donnés techniques | versiones & datos técnicos



**SMVCTS H15 3M2**  
charcutaria / laticínios  
delicatessen / dairy products  
charcuterie / produits laitiers  
charcuteria / lácteos



**SMVCT 4N H15 3M2**  
charcutaria / laticínios  
delicatessen / dairy products  
charcuterie / produits laitiers  
charcuteria / lácteos



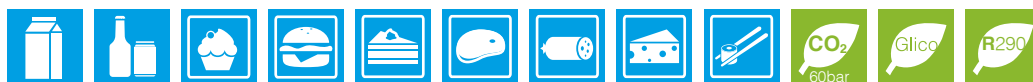
**SMVCT 3N H15 3M2**  
charcutaria / laticínios  
delicatessen / dairy products  
charcuterie / produits laitiers  
charcuteria / lácteos

Dados técnicos Technical data   Donnés techniques Datos técnicos	SM VCTS 3M2					SMVCT 4N H15   SMVCT 3N H15 3M2					
	625	937	1250	1562	1875	625	937	1250	1562	1875	
Comprimento sem laterais Length without ends   Longueur sans joues Ancho sin laterales	mm	625	937	1250	1562	1875	625	937	1250	1562	1875
TDA - Superfície de exposição ** Display area   Surface d'exposition Superficie exposición	m²	1,26	1,62	1,98	2,33	2,69	1,46	1,82	2,19	2,55	2,91
Temp. de func. (T. Amb = 25°C H.R.= 60%) Working temperature   Temp. de fonctionnement Temperatura de funcionamiento	°C	+3 ... +6	+3 ... +6	+3 ... +6	+3 ... +6	+3 ... +6	+3 ... +6	+3 ... +6	+3 ... +6	+3 ... +6	+3 ... +6
Potência frigorífica* Refrigeration power   Puissance frigorifique Potencia frigorífica	W	1200	1300	1600	1900	2100	1200	1300	1600	1900	2100
Potência nominal máxima 230V~/50Hz. Rated power   Puissance nominale Potencia nominal	W	1415	1675	2169	2241	2371	1415	1675	2169	2241	2371
Consumo energético*** Energy consumption   Consommation d'énergie Consumo energético	kWh/annum	5110	6424	8797	10950	13144	5314	6680	9148	11388	13670
Etiqueta energética*** Energy class label   Étiquette-énergie Etiqueta energética											

(\*) T. Evap. -10°C / T. Cond. +45°C

(\*\*) TDA inclui os laterais panorâmicos. TDA inclusive panorama endwall view. | TDA comprend les joues panoramiques. | TDA incluye los laterales panorâmicos.

(\*\*\*) A classe apresentada indica a melhor classe energética para este modelo, tendo por base configurações e set-up específicos, pelo que a etiqueta energética pode diferir consoante a configuração de cada modelo. O Índice de Eficiência Energética é calculado conforme Regulamento Europeu de Etiquetagem Energética 2018/2019. The class indicates the best energy class for this model, based on specific configurations and set-up, calculated according to the European Energy Labelling Regulation 2018/2019. The energy label may differ depending on the model configuration. | La classe indique la meilleure classe énergétique pour ce modèle, en fonction de configurations et de réglages spécifiques, de sorte que l'étiquette énergétique peut différer en fonction de la configuration et dimension de chaque modèle. L'indice d'efficacité énergétique est calculé conformément au Règlement Européen sur l'Étiquetage Énergétique 2018/2019.



**JORDAO COOLING SYSTEMS®**  
Parque Industrial, Pav. E1  
4805-661 Ponte, Guimarães - Portugal  
tel.: +351.253 470 700 - fax: +351.253 470 750  
e-mail: geral@jordao.com - www.jordao.com



**Obrigado pelo seu interesse nos nossos produtos; certifique-se de que esta informação é atual e válida.**

Os dados apresentados nesta brochura poderão sofrer alterações após a sua publicação em julho 2021. A JORDAO ressalva modificações na construção, formato, aspeto e características técnicas dos seus equipamentos, opcionais e acessórios. Possíveis alterações nas cores reproduzidas devem-se à técnica de impressão. As ilustrações contêm elementos opcionais e acessórios. Todos os dados relativos ao equipamento são fornecidos a título meramente indicativo. Para obtenção de informação atualizada deve contactar os representantes oficiais da marca JORDAO COOLING SYSTEMS.

**Thank you for your interest in our products. Please make sure this information is up-to-date and valid.**

The data presented in this brochure may be changed after its publication in July 2021. JORDAO safeguards construction, shape, appearance and technical characteristics modifications of its equipments, options and accessories. Possible changes in the reproduction of the colours are due to printing technique. The illustrations have optional elements and accessories. All data concerning the equipment is provided as information merely. To obtain up-to-date information you should contact JORDAO COOLING SYSTEMS official representatives.

**Merci bien de votre intérêt par nos produits; assurez-vous que cette information est mise à jour et valide.**

Les données présentées dans cette brochure pourront souffrir des altérations après sa publication en juillet 2021. La société JORDAO sous réserve des modifications dans sa construction, forme, apparence et caractéristiques techniques de ses équipements, optionnels et accessoires. Changements possibles dans la reproduction des couleurs dues à la technique d'impression. Les illustrations contiennent des éléments en option et accessoires. Toutes les données concernant l'équipement sont fournies à titre indicatif. Pour obtenir des informations actualisées, veuillez contacter les représentants officiels de la marque JORDAO COOLING SYSTEMS.

**Gracias por su interés en nuestros productos; verifique que esta información está actualizada y es válida.**

Los datos presentados en ese catálogo pueden sufrir alteraciones posteriormente a su publicación en Julio 2021. JORDAO se reserva modificaciones en construcción, formato, aspecto y características técnicas de sus equipos, opciones y accesorios. Las posibles alteraciones en los colores reproducidos se deben a la técnica de impresión. Las ilustraciones contienen elementos opcionales y accesorios. Todos los datos relativos al equipamiento son meramente orientativos. Para obtener información actualizada debe contactar los representantes oficiales de la marca JORDAO COOLING SYSTEMS.



www.jordao.com

